

OLYMPUS

Your Vision, Our Future

EVIS EXERA III

CF-H185L/I

Совершенствуйте искусство эндоскопии

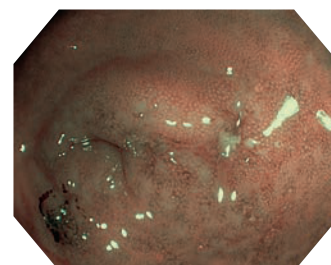
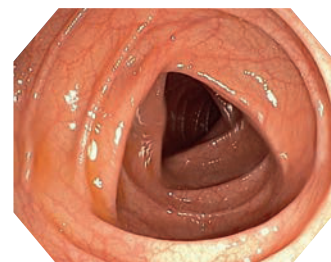
Лучшее стало доступнее: высококачественная HDTV-визуализация
и отзывчивая технология введения в колоноскопии



Главные особенности

Качество изображения HDTV

Обладая высококачественной HDTV-визуализацией, эндоскоп GIF-H185 позволяет получить максимально детализированные, точные, четкие изображения слизистой и капилляров.



Узкоспектральный режим NBI

Технология визуализации в узкоспектральном режиме NBI усиливает видимость капилляров и прочих структур на поверхности слизистой оболочки, что сводит к минимуму проведение лишних инвазивных процедур, включая биопсии, и повышает качество обследования. NBI, активируемый на эндоскопах серии 185 позволяет увидеть контраст между слизистой оболочкой и капиллярами в 2 раза ярче, чем на аппаратах серии 180.

Регулируемая жесткость

Регулирование жесткости позволяет пошагово изменять гибкость колоноскопов подбирая индивидуально для каждого обследования уровень жесткости колоноскопа. Регулируемая жесткость позволяет проводить колоноскопию более эффективно и легко, проходя анатомические особенности кишечника (например, сигмоид) быстрее и избегая неестественного его растягивания.

Близкий фокус

Благодаря близкому фокусу и функции Dual Focus, очаги патологии, находившиеся не в фокусе при традиционном близком осмотре, можно четко наблюдать с расстояния 2 мм.



Водонепроницаемый One-touch разъем

Новая конструкция соединительного разъема обеспечивает полную водонепроницаемость и исключает необходимость использования водозащитного колпачка, сводя к минимуму риск повреждения в связи с непреднамеренным погружением эндоскопа в жидкость.

Технические характеристики

Оптическая система	Поле обзора	140°
	Направление обзора	Прямое наблюдение
	Глубина резкости	2–100 мм
Вводимая часть	Внешний диаметр дистального конца	12,8 мм
	Дистальный конец, увеличенный вид	
<p>Верхняя сторона Согло канала вода/воздух Добавочный канал подачи воды Левая сторона Линза световода Нижняя сторона Правая сторона Выходное отверстие инструментального канала Линза объектива</p>		
	Внешний диаметр вводимой трубки	9,2 мм
	Рабочая длина	L: 1680 мм I: 1330 мм
Инструментальный канал	Внутренний диаметр канала	3,7 мм
	Минимальная дистанция видимости	3,0 мм от дистального конца
	Направление входа инструмента EndoTherapy в эндоскопическое изображение и выхода из него	



Подвижная часть	Угол сгибания	Вверх: 180°
		Вниз: 180°
		Вправо: 160°
		Влево: 160°
Общая длина	L: 2005 мм I: 1655 мм	
Совместим с видеоэндоскопической системой EVIS EXERA	Видеоинформационный эндоскопический центр CV-190	
	Эндоскопический ксенонный источник света CLV-190	

Характеристики, комплектация и внешний вид указанного оборудования могут быть изменены без предварительного уведомления и ответственности со стороны производителя.