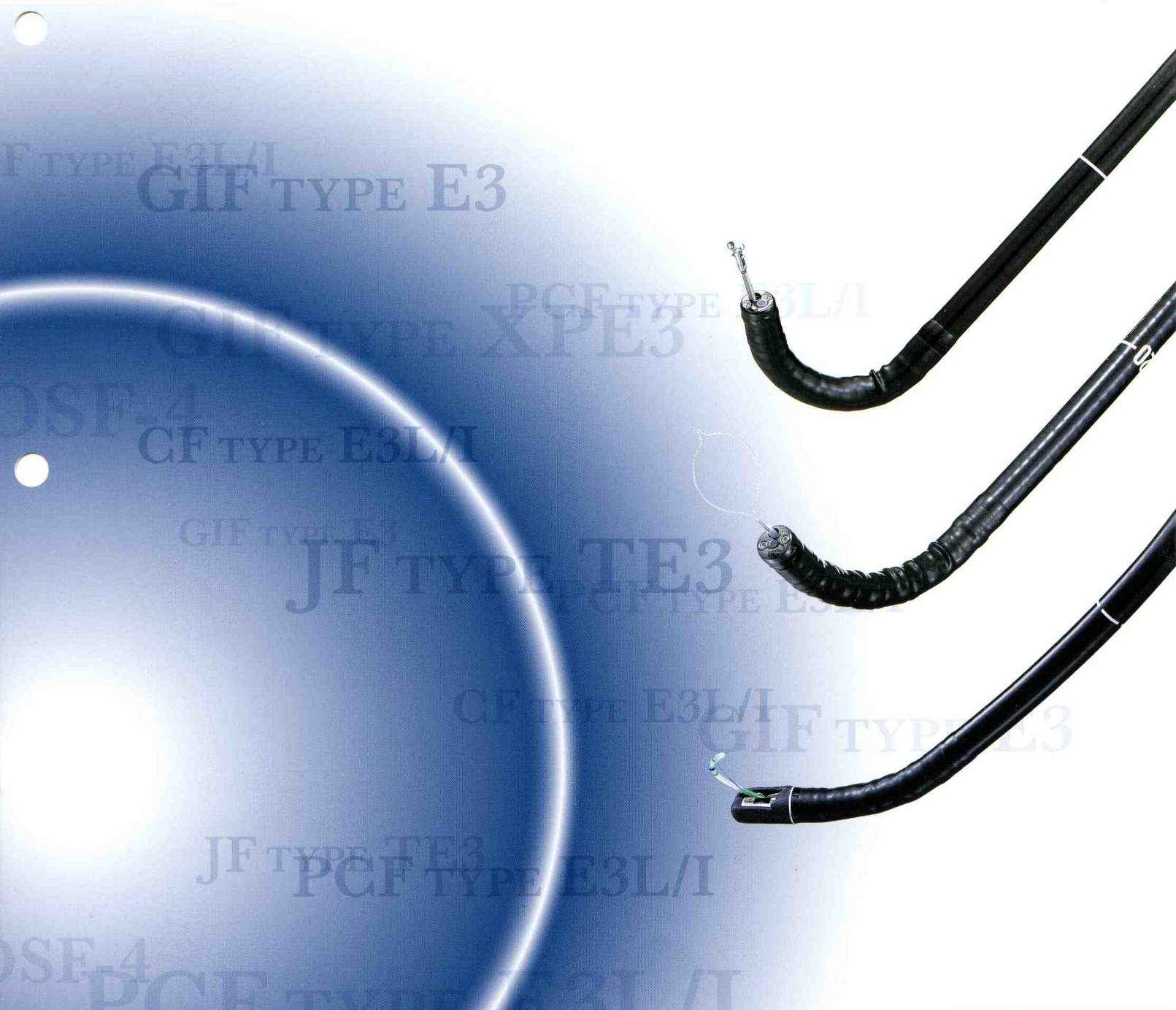


OLYMPUS[®]

Your Vision, Our Future

ОЛИМПАС ЭНДОСКОПЫ СЕРИИ E-3

OLYMPUS GIF-E3·XPE3/JF-TE3/CF-E3·PCF-E3/OSF-4



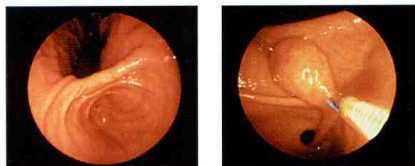
Гастрофиброскоп

OLYMPUS GIF тип E3

Наилучший выбор для рутинной диагностики и лечения

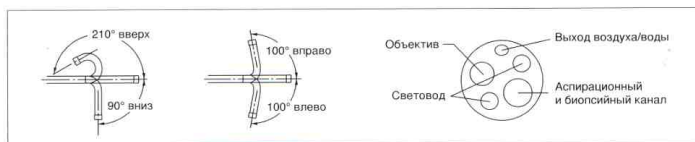


GIF-E3 соединяет в себе все лучшее, что необходимо для стандартного, рутинного гастроинтестинального фиброскопа. Высококачественная оптика обеспечивает замечательное изображение как для диагностики, так и для лечения. Благодаря малому диаметру введение происходит менее травматично для пациента. В то же время, благодаря широкому (2.8 мм.) диаметру рабочего канала, терапевтические процедуры можно проводить стандартными инструментами. Дизайн аппарата позволяет легко эффективно чистить его и полностью дезинфицировать, обеспечивая тем самым необходимый уровень предохранения пациентов и врачей от инфицирования. Когда Ваше лечебное учреждение по каким-либо причинам не может иметь много аппаратов, то многоцелевой, с высокой разрешающей способностью, недорогой, но практичный и качественный гастрокоскоп GIF-E3 станет для Вас идеальным приобретением.



Техническая характеристика:

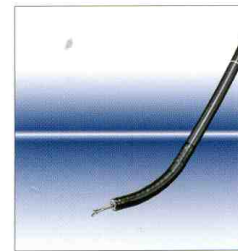
Оптическая система	Угол поля зрения	120°
	Направления обзора	0° (прямой обзор)
	Глубина резкости	3-100 мм
Дистальный конец	Внешний диаметр	9.8 мм
	Диапазон угла изгиба дистального конца	210° вверх, 90° вниз
Изгибаемая часть	Максимальный угол изгиба дистального конца	100° вправо, 100° влево
	Максимальный угол изгиба дистального конца	240°
Вводимая трубка	Внешний диаметр	9.8 мм
Рабочая длина		1,025 мм
Общая длина		1,345 мм
Инструментальный канал	Внутренний диаметр	2.8 мм
Биопсийные щипцы	Минимальное видимое расстояние	2 мм от дистального конца



Гастрофиброскоп

OLYMPUS GIF тип XPE3

Уменьшенный диаметр вводимой части с сохранением отличного изображения



Малый диаметр вводимой части (7.9 мм.) гастроинтестинального фиброскопа GIF-XPE3 идеально подходит для применения в педиатрической и геронтологической эндоскопии, позволяет легко и безболезненно для пациентов выполнять как рутинные процедуры, так и обследовать пациентов со стриктурами пищевода. Отличительной особенностью данной модели фиброскопа является то, что малый наружный диаметр и отличные оптические свойства прибора сочетаются с инструментальным каналом диаметром 2.0 мм., что позволяет использовать в работе широкий спектр эндотерапевтического инструментария. Самое интересное то, что GIF-XPE3, обладающее прекрасным соотношением «цена - качество» и занимающее лидирующее положение среди эндоскопов своего класса.



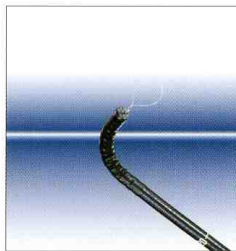
Техническая характеристика:

Оптическая система	Угол поля зрения	100°
	Направления обзора	0° (прямой обзор)
	Глубина резкости	3-100 мм
Дистальный конец	Внешний диаметр	7.9 мм
	Диапазон угла изгиба дистального конца	210° вверх, 90° вниз
Изгибаемая часть	Максимальный угол изгиба дистального конца	100° вправо, 100° влево
	Максимальный угол изгиба дистального конца	240°
Вводимая трубка	Внешний диаметр	7.9 мм
Рабочая длина		1,025 мм
Общая длина		1,345 мм
Инструментальный канал	Внутренний диаметр	2.0 мм
Биопсийные щипцы	Минимальное видимое расстояние	3 мм от дистального конца



OLYMPUS CF тип E3L/I

Улучшенные оптические функции разработаны специально для колоноскопии

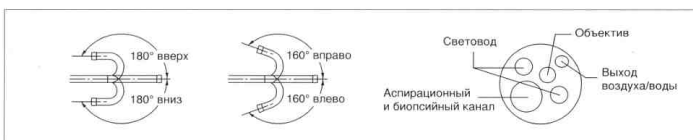


Улучшенная оптическая система, применяемая в аппаратах серии CF-E3, представляет собой высокую разрешающую способность вкупе с 120 градусным углом изгиба дистального конца и позволяет широко применять аппараты данной серии в диагностике и терапии. Малый диаметр вводимой трубки и легкость управления значительно упрощают проведение колоноскопии. Широкий биопсийный канал в 3.2 мм обеспечивает применение практически всей гаммы инструментов. Особый дизайн и водонепроницаемость аппарата дают возможность эффективно промывать и дезинфицировать как внутренний канал, так и все внешние детали, используя при необходимости полное погружение аппарата. Высокая разрешающая способность дополнена повышенной износоустойчивостью и низкой стоимостью. И если Вам для повседневной работы нужен стойкий многоцелевой аппарат, то Ваш выбор закономерно остановится на колонофиброскопе серии CF-E3.



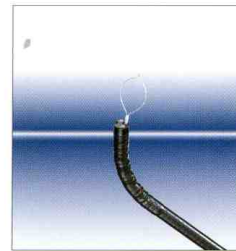
Техническая характеристика:

	CF-E3L	CF-E3I
Оптическая система	Угол поля зрения	140°
	Глубина резкости	5-100 мм
Дистальный конец	Внешний диаметр	13.8 мм
	Диапазон угла изгиба дистального конца	180° вверх, 180° вниз 160° вправо, 160° влево
Изгибаемая часть	Максимальный угол изгиба дистального конца	230°
	Вводимая часть	Внешний диаметр
Рабочая длина	1,680 мм	1,330 мм
Общая длина	2,000 мм	1,650 мм
Инструментальный канал	Внутренний диаметр	3,2 мм
Биопсийные щипцы	Минимальное видимое расстояние	2 мм от дистального конца



OLYMPUS PCF тип E3L/I

Уменьшенный диаметр вводимой части



Тонкая модель, диаметр дистального конца которой составляет всего 12 мм, а диаметр вводимой трубки 11,8 мм обеспечивает более простое введение в толстую кишку, что раньше было затруднительно в фиброколоноскопии. Не смотря на тонкий дизайн, инструментальный канал - 3,2 мм в диаметре позволяет выполнять широкий диапазон вмешательств. Расширенное до 120° поле зрения, совмещенное с 4-х сторонним изгибом дистальной части (180° по вертикали и 160° по горизонтали) упрощает манипулирование и доступ к патологиям. Оптика высокого разрешения OLYMPUS позволяет получить изображение хорошего качества, что помогает точно определить структуры слизистой. Инструментальный канал и все внешние части могут быть легко и эффективно очищены с помощью погружения в дезинфицирующий раствор, а эргономический дизайн блока управления эндоскопа обеспечивает возможность легкого манипулирования.



Техническая характеристика:

	PCF-E3L	PCF-E3I
Оптическая система	Угол поля зрения	120°
	Глубина резкости	5-100 мм
Дистальный конец	Внешний диаметр	12 мм
	Диапазон угла изгиба дистального конца	180° вверх, 180° вниз 160° вправо, 160° влево
Изгибаемая часть	Максимальный угол изгиба дистального конца	230°
	Вводимая часть	Внешний диаметр
Рабочая длина	1,680 мм	1,330 мм
Общая длина	2,000 мм	1,650 мм
Инструментальный канал	Внутренний диаметр	3,2 мм
Биопсийные щипцы	Минимальное видимое расстояние	3 мм от дистального конца

